

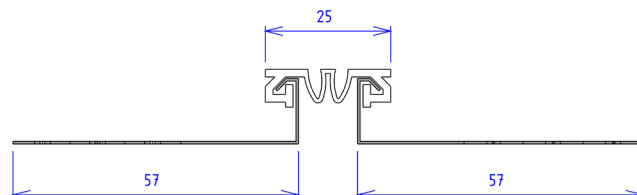
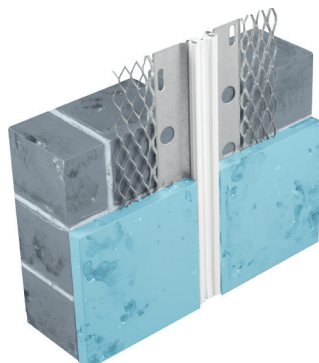
JONG

COLORIS DISPONIBLES

○ BLANC

● BEIGE

PROFILÉ DE DILATATION AVEC JONG PVC



RÉF	REPÈRE D'ENDUIT	DIMENSION	CAPACITÉ DE DILATATION	LONGUEUR	QUANTITÉ PAR CARTON	QUANTITÉ PAR PALETTE
3070	10 mm	10 x 130 mm	-/+ 3 mm	3,0 m	10 pièces	40 cartons
3071	14 mm	14 x 130 mm	-/+ 3 mm	3,0 m	10 pièces	40 cartons

PRODUIT :

Le profilé de dilatation est composé de deux ailes en acier galvanisé (épaisseur 0,45 mm, conforme à la norme BS EN 10346 : 2009-DX51D+Z275) reliées en son milieu par un profilé en PVC rigide constituant les 2 guides d'épaisseur et en TPE (elastomère thermoplastique) souple pour le double soufflet. La partie centrale de ce profilé, réalisée en co-extrusion (PVC + TPE), est dotée d'un film amovible destiné à bloquer la dilatation pour permettre une mise en oeuvre à écartement constant et pour protéger le profilé pendant l'application de l'enduit.

UTILISATION : Enduit Extérieur

Le profilé permet la réalisation de joints de dilatation verticaux.

Il est utilisé pour les surfaces planes comme pour les angles.

Capacité de dilatation : -/+ 3 mm

REMARQUES IMPORTANTES

- _ Stocker à l'abri de l'humidité et de la chaleur
- _ Transporter et stocker à plat

Dans le cadre de la mise en oeuvre de ce profilé, il convient de consulter la fiche d'utilisation des profilés métalliques pour les enduits intérieurs et extérieurs émanant de l'association européenne des fabricants de profilés pour enduits.

Toutes données reposent sur nos connaissances et expériences. Les informations présentées décrivent uniquement la constitution de nos produits et n'ont pas de valeur juridique. Elles ne dispensent pas l'utilisateur de vérifier la compatibilité de nos profilés avec l'application qu'il prévoit d'en faire. Nous nous réservons la possibilité de les modifier pour des raisons techniques et de règles de conformité. Il est à noter que les schémas ne sont pas aux cotes. Les fiches antérieures perdent de leur validité. Vous trouverez les fiches techniques de nos produits sur notre site Internet www.lp-online.com. L'état de révision de la fiche (conformément à la norme ISO 9001) est déterminant au moment de la mise en oeuvre du produit. Les versions imprimées peuvent ne pas correspondre au dernier état de révision.